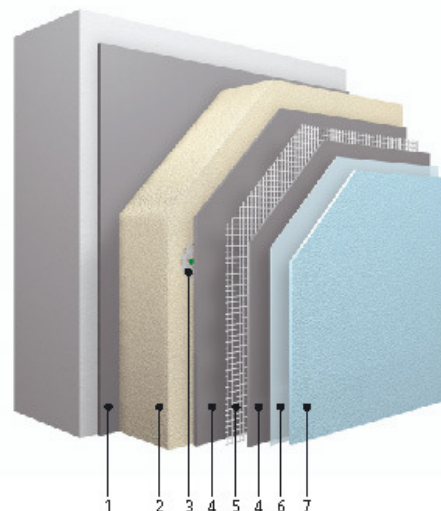


Lastra Coibente in Schiuma Minerale Capillarmente Attiva



Caratteristiche

- Di origine Minerale e non Fibroso
- È un materiale ecologico
- Ha alte capacità termoisolante
- Ha un'elevatissima traspirazione
- Non attaccabile da muffe
- Nessun suono vuoto alle sollecitazioni
- Resistente alle pressioni meccaniche
- Stabile, non ha dilatazioni
- Resistente all'attacco degli insetti e dei roditori
- E' Maneggevole ed ha una lavorazione semplice
- E' ignifugo e privo di emissioni o di fumi nocivi in caso d'incendio
- Assorbe capillarmente grandi quantità di condensa
- Non è putrefacente
- Totalmente riciclabile
- Privo di Alluminati espandenti
- Espandenti di proteine
- ETA 05/0179



Viale Trieste, n° 53-33080, **Fiume Veneto** - Pordenone

Tel & Fax 0434 958100 www.naturaedesign.eu progetto@naturaedesign.eu



Descrizione	Pannelli minerali porosi termoisolanti per interni capillarmente attivo. COMPONENTI: Sabbia quarzosa, calce idrate, cellulosa, acqua e proteine espandenti
Applicazione	Come materiale coibente per capotti termici, facciate dall'interno, soffitti
Misura	58/50 x 38 mm - spessori 5/6/8/10/12/14/16/18/20 cm
Tolleranza	+ 1mm
Densità	107 - 130 kg/mc
Conduttività termica	λ 0,040 W (mK)
Antincendio	ignifugo - classe 0 (zero)
Diffusione al vapore	$\mu = 5$
Resistenza compressione (EN 827)	0.150 N/mm ^q
Resistenza a Trazione	0.085 N/mm ²
Assorbenza (EN 1609)	> 10 kg/mq/24 h
PH	9,5



Viale Trieste, n° 53-33080, **Fiume Veneto** - Pordenone
 Tel & Fax 0434 958100 www.naturaedesign.eu progetto@naturaedesign.eu